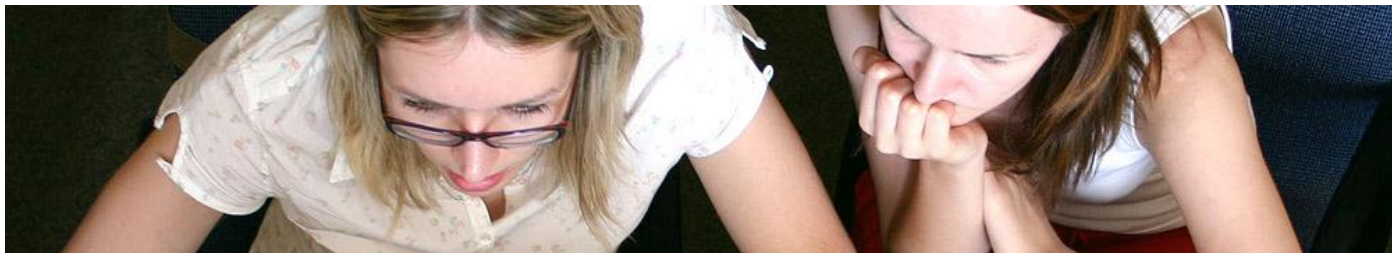


BTS



GESTION DE LA PME

Pré-requis d'accès à la formation : BAC sans filière particulière, dossier de candidature et entretien individuel.

Modalités d'accès à la formation : contrat de professionnalisation, période de professionnalisation, Fongecif (Congés Individuel de Formation), cette formation est éligible au CPF.

Objectifs de la formation :

Préparer le **Brevet de Technicien Supérieur GESTION DE LA PME**

Le Brevet de Technicien Supérieur a pour but de former des collaborateurs de petites ou moyennes entreprises qui seront capables d'exercer les fonctions suivantes

Administratives et bureautiques :

- Organisation du travail collaboratif : collecte et traitement de l'information, communication écrite, gestion des ressources humaines, utilisation des matériels, gestion du temps, relation avec les administrations, les partenaires....
- Travail sur différents logiciels : traitement de textes, tableur, gestion de base de données, PAO, CRM,

Comptables et commerciales :

- Comptabilité générale, analyses comptables, statistiques, calculs financiers, coûts et budget
- Relations avec les clients et les fournisseurs, gestion des approvisionnements et des livraisons
- Participation à l'action commerciale, recherche de nouveaux clients, études de marché, actions publicitaires
- Progiciels comptables et commerciaux

Le technicien supérieur doit posséder des compétences variées et apprécier la polyvalence des tâches qui lui seront confiées. Il se distinguera par une grande faculté d'adaptation, un sens affûté des relations humaines et une grande aptitude à la communication.

Durée de la formation : de 18 à 24 mois, 12 mois pour les CIF.

Nombre minimum et maximum de stagiaires par session : de 6 à 12.

Programme de la formation : (Minimum 1100 heures, niveau BAC. Autre niveau, nous consulter)

- Culture générale et expression
- Langue vivante 1
- Culture économique, juridique et managériale
- Gestion de la Relation avec la clientèle et les fournisseurs
- Gestion du personnel et participation à la GRH
- Organisation et planification
- Gestion et financement des actifs
- Gestion du système d'information
- Pérennisation de l'entreprise
- Gestion des risques de la PME
- Communication

Lieux de la formation : GPEI - Espace Antibes N°17 - 2208 Route de Grasse - 06600 Antibes.

Modalités pédagogiques : Cours collectifs, formation en présentiel, 2 jours par semaine.

Modalités d'évaluation et organisation de l'examen :

L'examen est organisé par le Ministère de l'Education Nationale de l'Enseignement Supérieur et de la Recherche. L'examen se déroule généralement sur les mois de mai et juin.

Formalisation à l'issue de la formation : Les candidats reçus recevront Le **Brevet de Technicien Supérieur (BTS)** qui est un diplôme national de l'enseignement supérieur français (niveau III) et une attestation de formation.

Statut : -Salarié en contrat de professionnalisation, rémunération de 55% à 100% du SMIC ou SMC
-Salarié en période de professionnalisation,
-Congé Individuel de Formation.

Aucun coût à la charge de l'étudiant-salarié (sauf fournitures scolaires et livres), un ordinateur portable personnel est fortement recommandé.

Référent GPEI : Valérie FOURNIER

valerie@gpei.fr



GPEI
Espace Antibes, N°17
2208 route de Grasse
06600 Antibes

Tel : 04 92 91 96 70

www.gpei.fr